



# AG-3V

ASADOR CON PIEDRA VOLCÁNICA DE 3'

## CUERPO

Exterior fabricado en acero inoxidable e interior fabricado en lámina aluminizada.



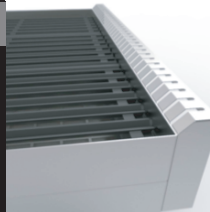
## ZONA DE EMPLATADO

Panel superior de 10cm de ancho para zona de emplatado.



## CHIMENEA

Chimenea perforada fabricada en acero inoxidable.



## PERILLAS

Nuevo diseño de perillas de quemadores.



## ASADOR

Parrillas de super e de fundición de 12" x 24" de hierro fundido y soporte para piedravolcánica de fundición.



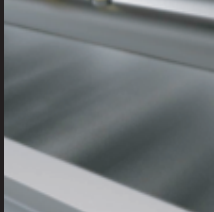
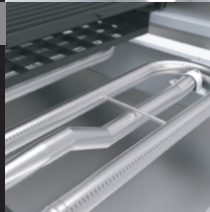
## VÁLVULAS

Válvulas de gas certificadas por CSA.



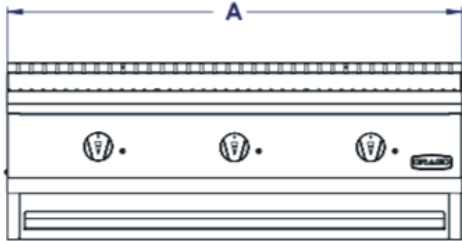
## QUEMADORES

Potentes quemadores Tipo U de Acero Inoxidable con capacidad de 20,000 BTU's c/u.



# DIMENSIONES GENERALES

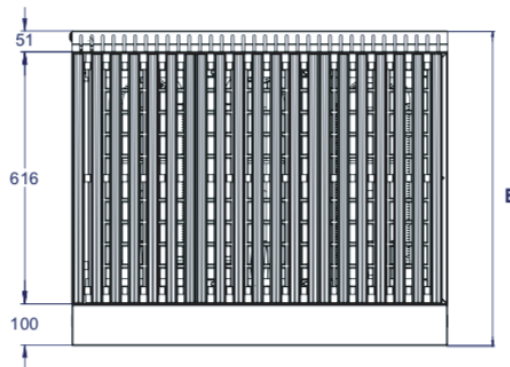
VISTA FRONTAL



VISTA LATERAL



VISTA SUPERIOR



## INSTALACIÓN DE CONEXIÓN AL GAS:

- Equipos a baja presión
- Presión requerida gas lp 11" Columna de Agua
- Presión requerida gas natural 5" Columna de Agua
- Entrada principal de gas 3/4" NPT macho.

MEDIDAS EN mm

| MODELO       | A    | B   | C   | PERILLAS | QUEMADORES EN U | BTU <sub>h</sub> | PESO DEL EQUIPO (Kg) | PESO DEL EQUIPO ENHUACALADO (Kg) |
|--------------|------|-----|-----|----------|-----------------|------------------|----------------------|----------------------------------|
| AG-2V SILVER | 610  | 768 | 355 | 2        | 2               | 40.000           | 80                   | 78                               |
| AG-3V SILVER | 915  | 768 | 355 | 3        | 3               | 60.000           | 84                   | 104                              |
| AG-4V SILVER | 1220 | 768 | 355 | 4        | 4               | 80.000           | 107                  | 137                              |